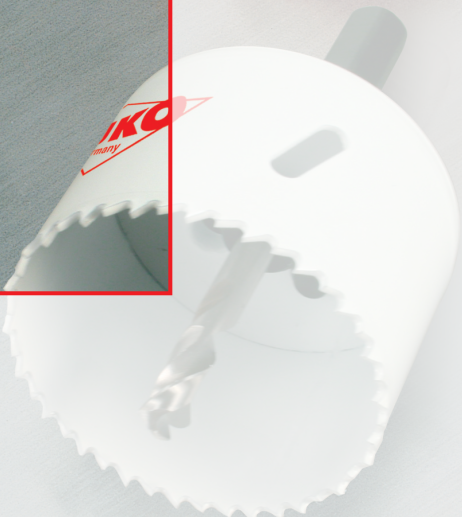


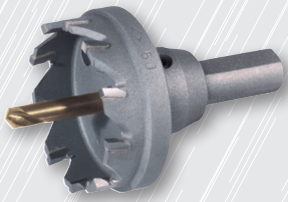


profiline

SCIES-CLOCHES



Scies trépan carbure, exécution courte



Les scies trépan carbure RUKO sont utilisables avec des perceuses à main et à colonne. Avec les perceuses à colonne, employer uniquement l'avance manuelle.

Convient aux aciers à haute teneur en chrome tels que inox (jusqu'à 2,0 mm), à l'acier et à la fonte d'acier, aux métaux non ferreux et légers, aux matières synthétiques, aux tissus armés, aux plaques de plâtre, aux panneaux de construction légers et au travail du bois.

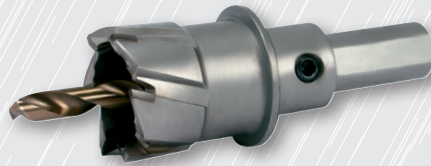
Caractéristiques:

- foret guides HSS Co 5
- excellente concentricité
- construction solide
- corps et attache d'une seule pièce
- queue avec 3 méplats
- avec butée de profondeur
- angle de coupe positif avec affûtage spécial
- bonne évacuation des copeaux
- foret-guide interchangeable
- dents en carbure réaffutables

Précautions d'utilisation:

- ne convient pas aux perceuses à percussion
- amorcer en appuyant légèrement
- percer avec une pression faible et régulière
- éviter les mouvements pendulaires
- respecter les vitesses de coupe
- utiliser un réfrigérant

Trépan carbure universel MBL



Les trépan carbure multifonctions MBL RUKO peuvent être utilisés sur des perceuses magnétiques et à colonne jusqu'à max. 20,0 mm dans de l'acier. Pour les perceuses à main, jusqu'à 6,0 mm dans l'acier.

Pour aciers et alliages au chrome (inox), bronze et laiton (ép. maxi 20,0 mm) matières plastiques (ép. maxi 28,0 mm). Utilisations: pour plaques, tubes, surfaces bombées, perçages en chevauchement possibles.

Caractéristiques:

- foret guide en HSS Co 5
- excellente concentricité
- construction rigide
- attachement avec 3 méplats
- foret guide interchangeable
- denture réaffutable

Précautions d'utilisation:

- ne pas utiliser avec la percussion
- appuyer doucement à l'amorçage
- appliquer un effort de perçage régulier
- en perçant, éviter les mouvements pendulaires
- respecter les vitesses de coupe
- utiliser un réfrigérant

Scies-cloches bimétal HSS / HSS à 8 % de cobalt



Les scies-cloche bimétal RUKO sont utilisables avec des perceuses à main et à colonne. Avec les perceuses à colonne, employer uniquement l'avance manuelle.

Scies-cloches bi-Métal HSS avec denture variable

Sur les matériaux à coupe rapide, la denture variable veille à une coupe homogène et à une dépense d'énergie amoindrie. Grâce aux faibles vibrations et dégagements de chaleur lors de la coupe, leur durée de vie peut être doublée, voire triplée.

Convient à l'acier non allié (jusqu'à une ténacité de 700 N/mm²), aux métaux non ferreux et légers, aux matières synthétiques, aux panneaux de plâtre, de fibres, de particules, aux panneaux de construction légers et au travail du bois.

Scies-cloches bi-Métal HSS Co 8 avec denture fine

La denture fine est particulièrement bien adaptée aux métaux. Elle garantit une course plus douce et une dépense en énergie amoindrie. Grâce aux faibles dégagements de chaleur lors de la coupe, la durée de vie est particulièrement accrue pour les métaux. Convient pour les aciers non alliés et alliés (jusqu'à 1000 N/mm²), aciers au chrome, aciers inoxydables, cuivre, alliages légers.

Caractéristiques:

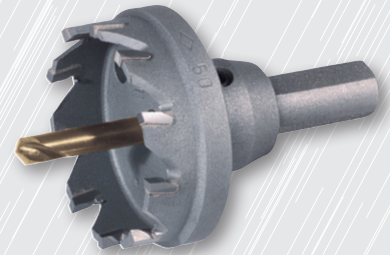
- excentricité minimale
- construction solide
- scies-cloches et porte-outil en 2 pièces pour un assemblage et un changement plus rapides des scies-cloches de différents diamètres
- la denture est soudée sur une chemise en acier spécial
- bonne évacuation des copeaux
- les fentes latérales dans la chemise facilitent l'enlèvement des pièces découpées
- foret-guide interchangeable

Précautions d'utilisation:

- ne convient pas aux perceuses à percussion
- amorcer en appuyant légèrement
- percer avec une pression faible et régulière
- éviter les mouvements pendulaires
- respecter les vitesses de coupe
- utiliser un réfrigérant

Scies trépan carbure, exécution courte

Dents: carbure
 Epaisseur de la matière: jusqu'à 4,0 mm
 Profondeur de coupe: jusqu'à max. 10,0 mm
 Angle des dents: norme d'usine
 coupe à droite



Unité d'emballage:
 à l'unité sous emballage en carton

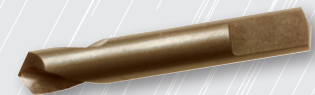
Ø mm	Ø pouces	Cote de passage M + PG	Dim. tube en pouces	Ø de la tige mm	Art. n°	Ø mm	Ø pouces	Cote de passage M + PG	Dim. tube en pouces	Ø de la tige mm	Art. n°
16,0	5/8	~ PG 9		10,0	105 016	43,0	1 11/16			10,0	105 043
16,5		M 16		10,0	105 165	44,0	1 3/4		1 1/4	10,0	105 044
17,0				10,0	105 017	45,0				10,0	105 045
18,0				10,0	105 018	46,0				10,0	105 046
18,6		PG 11		10,0	105 186	47,0	1 7/8	PG 36		10,0	105 047
19,0	3/4		3/8	10,0	105 019	48,0				10,0	105 048
20,0				10,0	105 020	49,0				10,0	105 049
20,4	13/16	M 20 / PG 13,5		10,0	105 204	50,0	1 31/32			10,0	105 050
21,0				10,0	105 021	50,5		M 50		10,0	105 505
22,0			1/2	10,0	105 022	51,0	2		1 1/2	13,0	105 051
22,5	7/8	PG 16		10,0	105 225	52,0				13,0	105 052
23,0				10,0	105 023	53,0				13,0	105 053
24,0	15/16			10,0	105 024	54,0	2 1/8	PG 42		13,0	105 054
25,0				10,0	105 025	55,0				13,0	105 055
25,5	1	M 25		10,0	105 255	56,0				13,0	105 056
26,0				10,0	105 026	57,0	2 1/4			13,0	105 057
27,0	1 1/16			10,0	105 027	58,0				13,0	105 058
28,0	1 3/32			10,0	105 028	59,0				13,0	105 059
28,3	1 1/8	PG 21		10,0	105 283	60,0	2 3/8	~ PG 48		13,0	105 060
29,0			3/4	10,0	105 029	63,5	2 1/2	M 63	2	13,0	105 635
30,0	1 3/16			10,0	105 030	65,0				13,0	105 065
31,0	1 7/32			10,0	105 031	68,0				13,0	105 068
32,0	1 1/4			10,0	105 032	70,0	2 3/4			13,0	105 070
32,5		M 32		10,0	105 325	75,0				13,0	105 075
33,0				10,0	105 033	80,0				13,0	105 080
34,0				10,0	105 034	85,0				13,0	105 085
35,0	1 3/8		1	10,0	105 035	90,0				13,0	105 090
36,0				10,0	105 036	95,0	3 3/4			13,0	105 095
37,0	1 7/16	PG 29		10,0	105 037	100,0				13,0	105 100
38,0	1 1/2			10,0	105 038	110,0				13,0	105 110
39,0				10,0	105 039	120,0				13,0	105 120
40,0	1 9/16			10,0	105 040	130,0	5 1/8			13,0	105 130
40,5		M 40		10,0	105 405	140,0	5 1/2			13,0	105 140
41,0	1 5/8			10,0	105 041	150,0				13,0	105 150
42,0				10,0	105 042						

Forets-guides pour scies trépan carbure, exécution courte

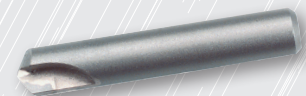
Exécution: • en HSS Co 5 taillés meulés affûtage en croix selon DIN 1412 C
 • avec dents rapportées en carbure
 coupe à droite

Unité d'emballage:
 à l'unité sous emballage en carton

Ø mm	Longueur mm	Scies-trépan de Ø mm	Prof. de coupe de la scies-cloche en mm	Art. n° HSS Co 5	Art. n° carbure
6,0	52,0	16,0 - 70,0	court	105 170	105 172
8,0	52,0	75,0 - 150,0	court	105 171	105 173
Ressort éjecteur				105 174	



N° 105 171



N° 105 173



N° 105 174

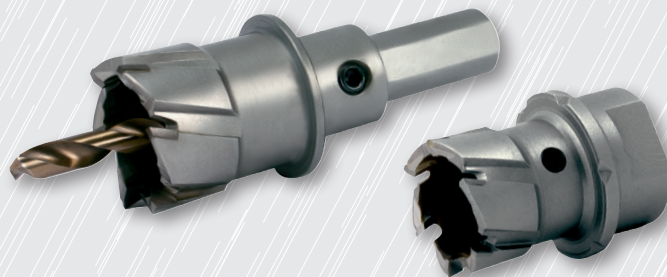
Trépan carbure universel MBL

Ø 15,0 à 30,0 mm en une pièce. Avec foret guide et clé six pans.

Ø 31,0 à 100,0 mm : trépan MBL livrés sans attachement, prévoir porte-outil 113 201 ou 113 203

Ø 65,0 à 100,0 mm : nous recommandons l'emploi d'un porte-outil avec cône morse réf. 113 203, 108 102 ou 108 105.

Tranchants: carbure
 Profondeur de perçage: 2,0 à 28,0 mm
 Profondeur de coupe: jusqu'à max. 28,0 mm
 Angles de coupe: norme d'usine
 Porte-outil: filetage M18 x 6 P1,5
 coupe à droite

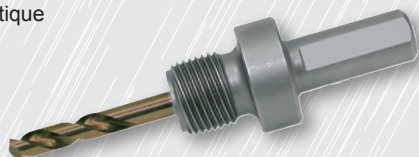


Unité d'emballage:
à l'unité sous emballage plastique

Ø mm	Ø pouces	Dim. tube en pouces	Ø Queue	Art. n°	Ø mm	Ø pouces	Dim. tube en pouces	Ø Queue	Art. n°
15,0			13,0 mm	113 015	43,0	1 11/16		13,0 mm / CM 2 / 3	113 043
16,0	5/8		13,0 mm	113 016	44,0	1 3/4	1 1/4	13,0 mm / CM 2 / 3	113 044
17,0			13,0 mm	113 017	45,0			13,0 mm / CM 2 / 3	113 045
18,0			13,0 mm	113 018	46,0			13,0 mm / CM 2 / 3	113 046
19,0	3/4	3/8	13,0 mm	113 019	47,0			13,0 mm / CM 2 / 3	113 047
20,0			13,0 mm	113 020	48,0	1 7/8		13,0 mm / CM 2 / 3	113 048
21,0			13,0 mm	113 021	49,0			13,0 mm / CM 2 / 3	113 049
22,0	7/8	1/2	13,0 mm	113 022	50,0			13,0 mm / CM 2 / 3	113 050
23,0			13,0 mm	113 023	51,0	2	1 1/2	13,0 mm / CM 2 / 3	113 051
24,0	15/16		13,0 mm	113 024	52,0			13,0 mm / CM 2 / 3	113 052
25,0	1		13,0 mm	113 025	53,0			13,0 mm / CM 2 / 3	113 053
26,0			13,0 mm	113 026	54,0	2 1/8		13,0 mm / CM 2 / 3	113 054
27,0	1 1/16		13,0 mm	113 027	55,0			13,0 mm / CM 2 / 3	113 055
28,0	1 3/32		13,0 mm	113 028	56,0			13,0 mm / CM 2 / 3	113 056
29,0	1 1/8	3/4	13,0 mm	113 029	57,0	2 1/4		13,0 mm / CM 2 / 3	113 057
30,0	1 3/16		13,0 mm	113 030	58,0			13,0 mm / CM 2 / 3	113 058
31,0			13,0 mm / CM 2 / 3	113 031	59,0			13,0 mm / CM 2 / 3	113 059
32,0	1 1/4		13,0 mm / CM 2 / 3	113 032	60,0	2 3/8		13,0 mm / CM 2 / 3	113 060
33,0			13,0 mm / CM 2 / 3	113 033	65,0			13,0 mm / CM 2 / 3	113 065
34,0			13,0 mm / CM 2 / 3	113 034	68,0			13,0 mm / CM 2 / 3	113 068
35,0	1 3/8	1	13,0 mm / CM 2 / 3	113 035	70,0	2 3/4		13,0 mm / CM 2 / 3	113 070
36,0			13,0 mm / CM 2 / 3	113 036	75,0			13,0 mm / CM 2 / 3	113 075
37,0			13,0 mm / CM 2 / 3	113 037	80,0			13,0 mm / CM 2 / 3	113 080
38,0	1 1/2		13,0 mm / CM 2 / 3	113 038	85,0			13,0 mm / CM 2 / 3	113 085
39,0			13,0 mm / CM 2 / 3	113 039	90,0			13,0 mm / CM 2 / 3	113 090
40,0			13,0 mm / CM 2 / 3	113 040	95,0	3 3/4		13,0 mm / CM 2 / 3	113 095
41,0	1 5/8		13,0 mm / CM 2 / 3	113 041	100,0			13,0 mm / CM 2 / 3	113 100
42,0			13,0 mm / CM 2 / 3	113 042					

Porte-outil pour trépan carbure universel MBL avec attache fileté M18 x 6 P1,5

Unité d'emballage: à l'unité sous emballage plastique



N° 113 201

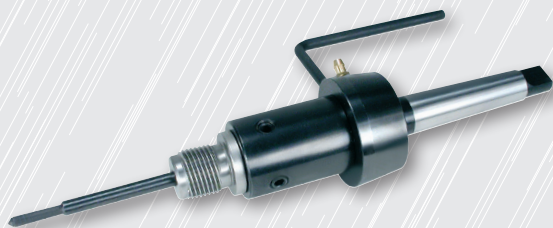


N° 113 203

Désignation	Pour scies-cloches MBL de Ø mm	Queue	Machine à carotter	Art. n°
Porte-outil livré à foret-guide art. n° 113 216	31,0 - 100,0	Ø 13,0 mm	RS 10	113 201
Porte-outil livré à foret-guide art. n° 113 216	31,0 - 100,0	CM 2	RS20 / RS25e	113 203

Porte-outil pour trépan carbure universel MBL avec attache filetée M18 x 6 P1,5

Unité d'emballage: à l'unité sous emballage en carton



N° 108 103



N° 108 105

Désignation	Pour scies-cloches MBL de Ø mm	Queue cône morse	Machine à carotter	Art. n°
Porte-outil avec adaptateur art. n° 108 108, éjecteur art. n° 108 110 et flacon pour lubrifiant art. n° 108 101	31,0 - 100,0	CM 2	RS20 / RS25e	108 102
Porte-outil avec lubrification par le centre à adaptateur art. n° 108 108 et éjecteur art. n° 108 110	31,0 - 100,0	CM 2	RS20 / RS25e	108 104
Porte-outil avec adaptateur art. n° 108 108, éjecteur art. n° 108 110 et flacon pour lubrifiant art. n° 108 101	31,0 - 100,0	CM 3	RS30e / RS40e	108 103
Porte-outil avec lubrification par le centre à adaptateur art. n° 108 108 et éjecteur art. n° 108 110	31,0 - 100,0	CM 3	RS30e / RS40e	108 105

Foret guide pour trépan carbure universel MBL

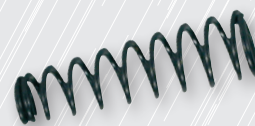
Exécution: • en HSS Co 5 taillés meulés affûtage en croix selon DIN 1412 C
• avec dents rapportées en carbure
coupe à droite

Unité d'emballage:
à l'unité sous emballage plastique

Ø mm	Longueur mm	Pour scies-cloches MBL de Ø mm	Art. n° HSS Co 5	Art. n° carbure
6,0	71,0	15,0 - 100,0	113 216	113 217
Ressort éjecteur			113 218	



N° 113 216

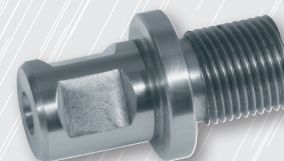


N° 113 218

Adaptateur pour trépan carbure universel MBL avec attache filetée M18 x 6 P1,5

Unité d'emballage: à l'unité sous emballage plastique

Désignation	Pour scies-cloches MBL de Ø mm	Art. n°
Adaptateur avec queue Weldon 3/4"	31,0 - 100,0	108 108
Éjecteur Ø 6,35 x 95,0 mm	31,0 - 100,0	108 110



N° 108 108



N° 108 110

Assortiment de scies trépan carbure, exécution courte en coffret plastique



N° 105 300



N° 105 302

Désignation	Art. n°
Coffret contenant 5 scies trépan carbure, exécution courte Ø 20,0 mm - 22,0 mm - 25,0 mm - 32,0 mm - 35,0 mm 1 aérosol de coupe de 50 ml Art. n° 101 010 1 foret guide 6,0 mm HSS Co 5 art. n° 105 170	105 300
Coffret contenant 4 scies trépan carbure, exécution courte Ø 16,5 mm ≈ M 16, Ø 20,4 mm ≈ M 20 / PG 13,5 Ø 25,5 mm ≈ M 25, Ø 32,5 mm ≈ M 32 1 aérosol de coupe de 50 ml Art. n° 101 010 1 foret guide 6,0 mm HSS Co 5 art. n° 105 170	105 302



Tableau des vitesses de rotation indicatives pour scies-trépan carbure

Matière:		Acier de construction jusqu'à 700 N/mm ²	Aciers alliés jusqu'à 1000 N/mm ²	Fonte audelà de 250 N/mm ²	Alliage CuZn	Alliage Al jusqu'à 11% Si	Thermo plastiques	Thermo durcissables	Bois
Vitesse de coupe m/min		30	20	10	60	35	30	20	15
Lubrifiant réfrigérant:		aérosol	aérosol	air comprimé	air comprimé	aérosol	eau	air comprimé	air comprimé
Ø mm	Ø pouces	tr/min	tr/min	tr/min	tr/min	tr/min	tr/min	tr/min	tr/min
16,0	5/8	995	697	796	1194	1194	896	796	995
16,5		965	676	772	1158	1158	869	772	965
17,0		937	656	749	1124	1124	843	749	937
18,0		885	619	708	1062	1062	796	708	885
18,6		856	599	685	1027	1027	770	685	856
19,0	3/4	838	587	670	1006	1006	754	670	838
20,0		796	557	637	955	955	717	637	796
20,4	13/16	781	546	624	937	937	703	624	781
21,0		758	531	607	910	910	682	607	758
22,0		724	507	579	869	869	651	579	724
22,5	7/8	708	495	566	849	849	637	566	708
23,0		692	485	554	831	831	623	554	692
24,0	15/16	663	464	531	796	796	597	531	663
25,0		637	446	510	764	764	573	510	637
25,5	1	624	437	500	749	749	562	500	624
26,0		612	429	490	735	735	551	490	612
27,0	1 1/16	590	413	472	708	708	531	472	590
28,0	1 3/32	569	398	455	682	682	512	455	569
28,3	1 1/8	563	394	450	675	675	506	450	563
29,0		549	384	439	659	659	494	439	549
30,0	1 3/16	531	372	425	637	637	478	425	531
31,0	1 7/32	514	360	411	616	616	462	411	514
32,0	1 1/4	498	348	398	597	597	448	398	498
32,5		490	343	392	588	588	441	392	490
33,0		483	338	386	579	579	434	386	483
34,0		468	328	375	562	562	422	375	468
35,0	1 3/8	455	318	364	546	546	409	364	455
36,0		442	310	354	531	531	398	354	442
37,0	1 7/16	430	301	344	516	516	387	344	430
38,0	1 1/2	419	293	335	503	503	377	335	419
39,0		408	286	327	490	490	367	327	408
40,0	1 9/16	398	279	318	478	478	358	318	398
40,5		393	275	315	472	472	354	315	393
41,0	1 5/8	388	272	311	466	466	350	311	388
42,0		379	265	303	455	455	341	303	379
43,0	1 11/16	370	259	296	444	444	333	296	370
44,0	1 3/4	362	253	290	434	434	326	290	362
45,0		354	248	283	425	425	318	283	354
46,0		346	242	277	415	415	312	277	346
47,0	1 7/8	339	237	271	407	407	305	271	339
48,0		332	232	265	398	398	299	265	332
49,0		325	227	260	390	390	292	260	325
50,0	1 31/32	318	223	255	382	382	287	255	318
50,5		315	221	252	378	378	284	252	315
51,0	2	312	219	250	375	375	281	250	312
52,0		306	214	245	367	367	276	245	306
53,0		300	210	240	361	361	270	240	300
54,0	2 1/8	295	206	236	354	354	265	236	295
55,0		290	203	232	347	347	261	232	290
56,0		284	199	227	341	341	256	227	284
57,0	2 1/4	279	196	223	335	335	251	223	279
58,0		275	192	220	329	329	247	220	275
59,0		270	189	216	324	324	243	216	270
60,0	2 3/8	265	186	212	318	318	239	212	265
63,5	2 1/2	251	176	201	301	301	226	201	251
65,0		245	171	196	294	294	220	196	245
70,0	2 3/4	227	159	182	273	273	205	182	227
75,0		212	149	170	255	255	191	170	212
80,0		199	139	159	239	239	179	159	199
85,0		187	131	150	225	225	169	150	187
90,0		177	124	142	212	212	159	142	177
95,0	3 3/4	168	117	134	201	201	151	134	168
100,0		159	111	127	191	191	143	127	159
110,0		145	101	116	174	174	130	116	145
120,0		133	93	106	159	159	119	106	133
130,0	5 1/8	122	86	98	147	147	110	98	122
140,0	5 1/2	114	80	91	136	136	102	91	114
150,0		106	74	85	127	127	96	85	106

Scies-cloches bimétal HSS, denture à pas variable / HSS à 8 % de cobalt, denture fine

Matériau dents: HSS / HSS à 8 % de cobalt
 Chemise: acier spécial
 Prof. de coupe: jusqu'à max. 38,0 mm (1 1/2")
 Denture: HSS à pas variable / HSS Co 8 fine à pas constant
 Coupe à droite

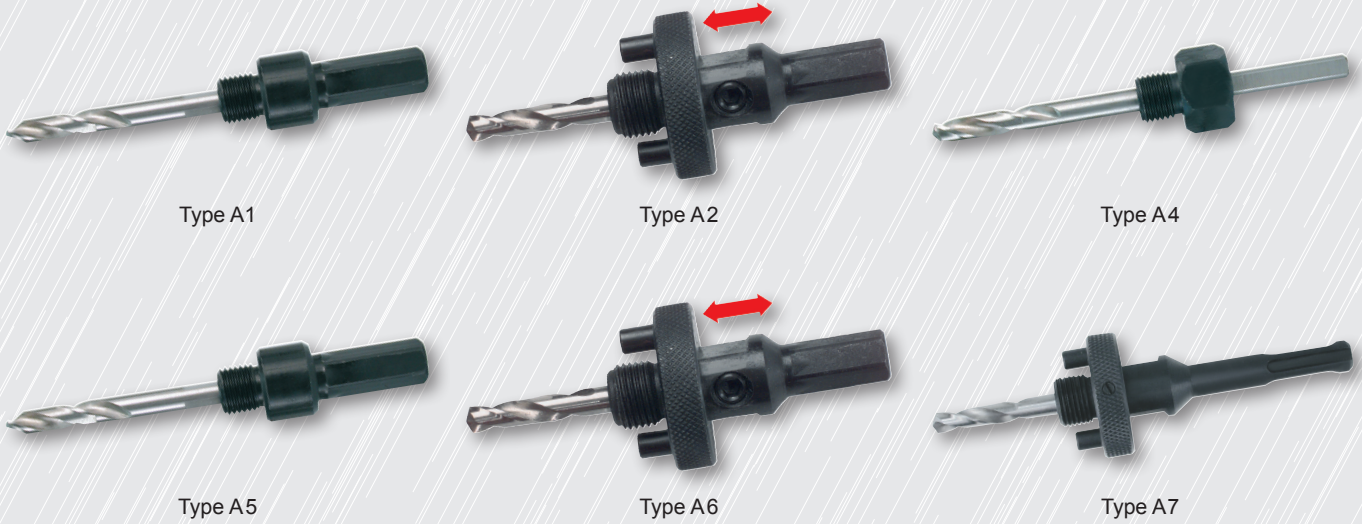


Unité d'emballage: à l'unité sous emballage en carton

Ø mm	Ø pouces	Cote de passage PG	Dim. tube en pouces	Pour porte-outils	Art. n° HSS	Art. n° HSS Co 8
14,0	9/16			A1 / A4 / A5	106 014	126 014
16,0	5/8	~ PG 9		A1 / A4 / A5	106 016	126 016
17,0				A1 / A4 / A5	106 017	126 017
19,0	3/4	~ PG 11	3/8	A1 / A4 / A5	106 019	126 019
20,0				A1 / A4 / A5	106 020	126 020
21,0		~ PG 13,5		A1 / A4 / A5	106 021	126 021
22,0	7/8		1/2	A1 / A4 / A5	106 022	126 022
24,0	15/16	~ PG 16		A1 / A4 / A5	106 024	126 024
25,0	1			A1 / A4 / A5	106 025	126 025
27,0	1 1/16			A1 / A4 / A5	106 027	126 027
28,0	1 3/32			A1 / A4 / A5	106 028	126 028
29,0	1 1/8	~ PG 21	3/4	A1 / A4 / A5	106 029	126 029
30,0	1 3/16			A1 / A4 / A5	106 030	126 030
32,0	1 1/4			A2 / A6 / A7	106 032	126 032
33,0				A2 / A6 / A7	106 033	126 033
35,0	1 3/8		1	A2 / A6 / A7	106 035	126 035
36,0				A2 / A6 / A7	106 036	126 036
37,0		PG 29		A2 / A6 / A7	106 037	126 037
38,0	1 1/2			A2 / A6 / A7	106 038	126 038
40,0				A2 / A6 / A7	106 040	126 040
41,0	1 5/8			A2 / A6 / A7	106 041	126 041
43,0	1 11/16			A2 / A6 / A7	106 043	126 043
44,0	1 3/4		1 1/4	A2 / A6 / A7	106 044	126 044
46,0	1 13/16			A2 / A6 / A7	106 046	126 046
48,0	1 7/8	~ PG 36		A2 / A6 / A7	106 048	126 048
50,0				A2 / A6 / A7	106 050	126 050
51,0	2		1 1/2	A2 / A6 / A7	106 051	126 051
52,0				A2 / A6 / A7	106 052	126 052
54,0	2 1/8	PG 42		A2 / A6 / A7	106 054	126 054
55,0				A2 / A6 / A7	106 055	126 055
57,0	2 1/4			A2 / A6 / A7	106 057	126 057
59,0				A2 / A6 / A7	106 059	126 059
60,0	2 3/8	~ PG 48		A2 / A6 / A7	106 060	126 060
63,0				A2 / A6 / A7	106 063	126 063
64,0	2 1/2		2	A2 / A6 / A7	106 064	126 064
65,0				A2 / A6 / A7	106 065	126 065
67,0	2 5/8			A2 / A6 / A7	106 067	126 067
68,0				A2 / A6 / A7	106 068	126 068
70,0	2 3/4			A2 / A6 / A7	106 070	126 070
73,0	2 7/8			A2 / A6 / A7	106 073	126 073
76,0	3		2 1/2	A2 / A6 / A7	106 076	126 076
79,0	3 1/8			A2 / A6 / A7	106 079	126 079
83,0	3 1/4			A2 / A6 / A7	106 083	126 083
86,0	3 3/8			A2 / A6 / A7	106 086	126 086
89,0	3 1/2			A2 / A6 / A7	106 089	126 089
92,0	3 5/8		3	A2 / A6 / A7	106 092	126 092
95,0	3 3/4			A2 / A6 / A7	106 095	126 095
98,0	3 7/8			A2 / A6 / A7	106 098	126 098
102,0	4			A2 / A6 / A7	106 102	126 102
105,0			3 1/2	A2 / A6 / A7	106 105	126 105
108,0	4 1/4			A2 / A6 / A7	106 108	126 108
111,0	4 3/8			A2 / A6 / A7	106 111	126 111
114,0	4 1/2		4	A2 / A6 / A7	106 114	126 114
121,0	4 3/4			A2 / A6 / A7	106 121	126 121
127,0	5			A2 / A6 / A7	106 127	126 127
140,0	5 1/2			A2 / A6 / A7	106 140	126 140
152,0	6			A2 / A6 / A7	106 152	126 152
160,0	6 5/16			A2 / A6 / A7	106 160	126 160
168,0	6 5/8			A2 / A6 / A7	106 168	126 168
177,0				A2 / A6 / A7	106 177	126 177
210,0	8 9/32			A2 / A6 / A7	106 200	126 200

Porte-outil à foret-guide pour scies-cloches bimétal HSS et HSS à 8 % de cobalt

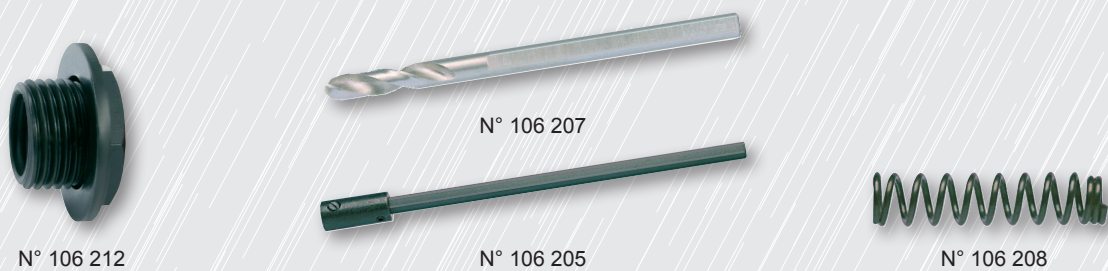
Unité d'emballage: à l'unité sous emballage en carton



Ø de la scies-cloches bimétal mm	Porte-outils Type	Ø de la queue mm	Forme de la queue	Filetage	Art. n° HSS	Art. n° HSS Co
14,0 - 30,0	A1	11,0	⬡	1/2" x 20	106 201	126 201
32,0 - 210,0	A2	11,0	⬡	5/8" x 18	106 202	126 202
14,0 - 30,0	A4	6,0	○	1/2" x 20	106 204	126 204
14,0 - 30,0	A5	9,5	⬡	1/2" x 20	106 210	126 210
32,0 - 210,0	A6	9,5	⬡	5/8" x 18	106 209	126 209
32,0 - 210,0	A7	10,0	SDS-Plus	5/8" x 18	106 211	126 211

Accessoires pour scies-cloches bimétal HSS et HSS à 8 % de cobalt

Unité d'emballage: à l'unité sous emballage plastique



Désignation	Porte-outils Type	Art. n° HSS	Art. n° HSS Co
Adaptateur 5/8" / 1/2" pour montage scies cloches HSS et HSS Co 8 de Ø 32,0 à Ø 210,0 mm	A1 / A4 / A5	106 212	—
Foret-guide en HSS / HSS Co 5, rectifié, Ø 6,35 x 102,0 mm affûtage en croix selon DIN 1412 C	A4	106 207	126 207
Foret-guide en HSS / HSS Co 5, rectifié, Ø 6,35 x 82,0 mm affûtage en croix selon DIN 1412 C	A1/A2/A5 / A6/A7	106 206	126 206
Rallonge de 300,0 mm, Forme de la queue ⬡ 11,0 mm	A1/A2	106 205	—
Ressort éjecteur	—	106 208	—

Assortiment de scies-cloches bimétal HSS / HSS Co 8 en coffret plastique



N° 106 306



N° 106 304



N° 106 318



N° 126 306



N° 126 304



N° 126 318

Type	Désignation	Art. n° HSS	Art. n° HSS Co 8
PK 1	Pour installateurs sanitaires 6 scies-cloches bimétal Ø 19,0 - 22,0 - 29,0 - 38,0 - 44,0 - 57,0 mm + 2 porte-outil de chacun des types A2 et A4	106 301	126 301
PK 2	Pour installateurs sanitaires 9 scies-cloches bimétal Ø 19,0 - 22,0 - 29,0 - 35,0 - 38,0 - 44,0 - 51,0 - 57,0 - 64,0 mm + 2 porte-outil de chacun des types A2 et A4	106 306	126 306
EK 1	Pour installateurs-électriciens 6 scies-cloches bimétal Ø 22,0 - 29,0 - 35,0 - 44,0 - 51,0 - 64,0 mm + 2 porte-outil de chacun des types A2 et A4	106 305	126 305
EK 2	Pour installateurs-électriciens 6 scies-cloches bimétal Ø 22,0 - 29,0 - 35,0 - 44,0 - 51,0 - 68,0 mm + 2 porte-outil de chacun des types A2 et A4	106 302	126 302
Universal	10 scies-cloches bimétal Ø 19,0 - 22,0 - 25,0 - 29,0 - 35,0 - 38,0 - 44,0 - 51,0 - 57,0 - 64,0 mm + 2 porte-outil de chacun des types A2 et A4	106 303	126 303
Super	10 scies-cloches Ø 22,0 - 25,0 - 32,0 - 35,0 - 41,0 - 44,0 - 51,0 - 54,0 - 60,0 - 68,0 mm + 2 porte-outil de chacun des types A2 et A4	106 304	126 304
Premium	15 scies-cloches bimétal Ø 16,0 - 19,0 - 21,0 - 24,0 - 25,0 - 29,0 - 32,0 - 37,0 - 40,0 - 48,0 - 51,0 - 54,0 - 60,0 - 73,0 - 83,0 mm + 2 porte-outil de chacun des types A1 et A2 + 1 foret-guide en HSS, Ø 6,35 mm x 82,0 mm + 1 rallonge de 300,0 mm, attache pour A1 et A2	106 318	126 318

Tableau des vitesses de rotation indicatives pour scies-cloches bimétal HSS et HSS Co 8

Matière:		Acier de construction jusqu'à 700 N/mm ²	Aciers alliés jusqu'à 1000 N/mm ²	Fonte audelà de 250 N/mm ²	Alliage CuZn	Alliage Al jusqu'à 11% Si	Thermo plastiques	Thermo durcissables	Bois
Vitesse de coupe m/min		30	20	10	35	30	20	15	40
Lubrifiant réfrigérant:		aérosol	aérosol	air comprimé	air comprimé	aérosol	eau	air comprimé	air comprimé
Ø mm	Ø pouce	tr/min	tr/min	tr/min	tr/min	tr/min	tr/min	tr/min	tr/min
14,0	9/16	682	455	227	796	682	455	341	910
16,0	5/8	597	398	199	697	597	398	299	796
17,0		562	375	187	656	562	375	281	749
19,0	3/4	503	335	168	587	503	335	251	670
21,0		455	303	152	531	455	303	227	607
22,0	7/8	434	290	145	507	434	290	217	579
24,0	15/16	398	265	133	464	398	265	199	531
25,0	1	382	255	127	446	382	255	191	510
27,0	1 1/16	354	236	118	413	354	236	177	472
28,0	1 3/32	341	227	114	398	341	227	171	455
29,0	1 1/8	329	220	110	384	329	220	165	439
30,0	1 3/16	318	212	106	372	318	212	159	425
32,0	1 1/4	299	199	100	348	299	199	149	398
33,0		290	193	97	338	290	193	145	386
35,0	1 3/8	273	182	91	318	273	182	136	364
36,0		265	177	88	310	265	177	133	354
37,0		258	172	86	301	258	172	129	344
38,0	1 1/2	251	168	84	293	251	168	126	335
40,0		239	159	80	279	239	159	119	318
41,0	1 5/8	233	155	78	272	233	155	117	311
43,0	1 11/16	222	148	74	259	222	148	111	296
44,0	1 3/4	217	145	72	253	217	145	109	290
46,0	1 3/4	208	138	69	242	208	138	104	277
48,0	1 7/8	199	133	66	232	199	133	100	265
50,0	1 31/32	190	128	64	225	194	129	97	257
51,0	2	187	125	62	219	187	125	94	250
52,0		184	122	61	214	184	122	92	245
54,0	2 1/8	177	118	59	206	177	118	88	236
57,0	2 1/4	168	112	56	196	168	112	84	223
59,0		162	108	54	189	162	108	81	216
60,0	2 3/8	159	106	53	186	159	106	80	212
63,0		152	101	51	177	152	101	76	202
64,0	2 1/2	149	100	50	174	149	100	75	199
65,0		147	98	49	171	147	98	73	196
67,0	2 5/8	143	95	48	166	143	95	71	190
68,0		141	94	47	164	141	94	70	187
70,0	2 3/4	136	91	45	159	136	91	68	182
73,0	2 7/8	131	87	44	153	131	87	65	175
76,0	3	126	84	42	147	126	84	63	168
79,0	3 1/8	121	81	40	141	121	81	60	161
83,0	3 1/4	115	77	38	134	115	77	58	153
86,0	3 3/8	111	74	37	130	111	74	56	148
89,0	3 1/2	107	72	36	125	107	72	54	143
92,0	3 5/8	104	69	35	121	104	69	52	138
95,0	3 3/4	101	67	34	117	101	67	50	134
98,0	3 7/8	97	65	32	114	97	65	49	130
102,0	4	94	62	31	109	94	62	47	125
105,0		91	61	30	106	91	61	45	121
108,0	4 1/4	88	59	29	103	88	59	44	118
111,0	4 3/8	86	57	29	100	86	57	43	115
114,0	4 1/2	84	56	28	98	84	56	42	112
121,0	4 3/4	79	53	26	92	79	53	39	105
127,0	5	75	50	25	88	75	50	38	100
140,0	5 1/2	68	45	23	80	68	45	34	91
152,0	6	63	42	21	73	63	42	31	84
160,0	6 5/16	60	40	20	70	60	40	30	80
168,0	6 5/8	57	38	19	66	57	38	28	76
177,0		54	36	18	63	54	36	27	72
210,0	8 9/32	45	30	15	53	45	30	23	61

